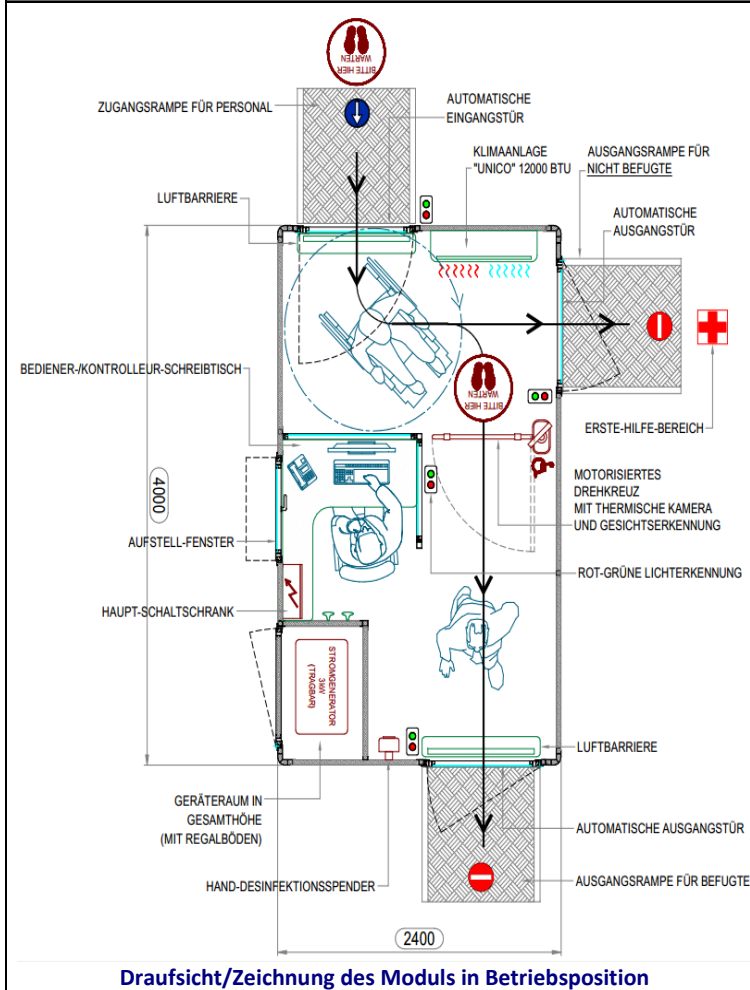
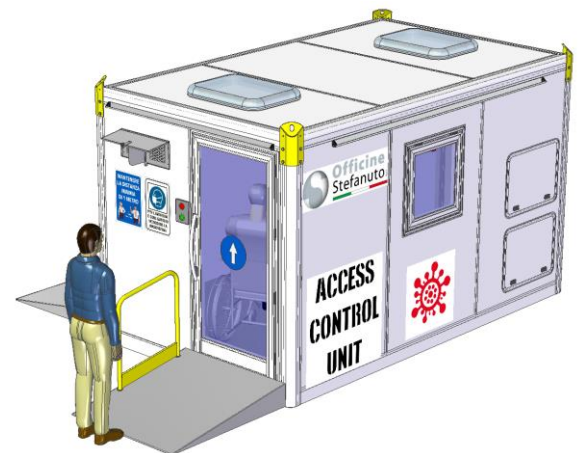


**DATENBLATT 24.11**

**Draufsicht/Zeichnung des Moduls in Betriebsposition**

**Ansicht auf EINGANGSBEREICH**

**Ansicht auf AUSGANGSBEREICH FÜR UNBEFUGTES PERSONAL**
**Kontrolleinheit für Zugang Anti-COVID-19**
**Mod. MB-AL-COVID-19**

- |  |   |
|--|---|
| <ol style="list-style-type: none"> <li>Robuste tragende Struktur aus druckgebogenen Aluminiumprofilen Leg. 5754 und geformten Extrusionen aus Leg. 6060, zusammengeschweißt, um so einen selbsttragenden Monoblock zu erhalten.</li> <li>Transportfähig mittels Anhänger mit 2,5 oder 3t Kapazität (je nach Modell) oder mit gewöhnlichen Transportfahrzeugen mit einer entsprechend großen Ladefläche. Abmessungen siehe unten.</li> <li>Von der Struktur abnehmbare Podeste und Rampen für den Zugang.</li> <li>Erstklassiger Vinylboden, geklebt auf wasserabweisendem mehrschichtigem Holzträger.</li> <li>Wände aus Sandwichpaneelen mit 1mm dicken Aluminiumplatten auf beiden Seiten und einer dazwischenliegenden, 40mm dicken Isolierung aus Polyurethan.</li> <li>Fenster und Türen aus eloxierten Aluminiumprofilen mit Sicherheitsglas, mit automatischer Türöffnung und Edelstahlgriffen.</li> <li>Innenlackierung in Weiß RAL 9010 und Außenfläche nach Kundenwunsch.</li> <li>Nennmaße des Monoblocks: L.4000 x B.2400 x H.2400mm (gemäß Anhängerladefläche).</li> <li>Zugelassener Standard-Anhänger für Sachtransport, 2-achsig mit Kugelkupplung und bis zu 2,5t Nutzlast.</li> <li>Gesamtgewicht circa 2,2t.</li> </ol> | <ol style="list-style-type: none"> <li>Stromversorgung über externes Netz 230 V. über Kabel mit CEE Steckanschluss oder über Stromgenerator aus dem Gerätefach, im Lieferumfang inbegriffen.</li> <li>Interner Schaltkasten mit Steuerung sowie entspr. Sicherungen, gemäß Sicherheitsvorgaben für Beleuchtung und Steckdosen.</li> <li>1 Stromgenerator, schallgedämmt 3 KW.</li> <li>1 CO2-Feuerlöscher 6 Kg</li> <li>1 Säule für Hand-Desinfektionsspender</li> <li>Einrichtung des Moduls:             <ul style="list-style-type: none"> <li>1 Bereich für den Kontrolleur: verglaste Schutzpaneele, 1 Schreibtisch für PC und evtl. Steuerschalter, 1 Stuhl, 2 Kleiderhaken</li> <li>2 elektr. Deckenlüfter (für Dachluken) doppeltwirkend (In/Out) mit Geschwindigkeitseinstellung</li> <li>1 Klimagerät Sommer/Winter im Betriebsbereich, ohne Außeneinheit mit ca. 12.000 BTU.</li> <li>2 Luftbarrieren im Eingang- und Ausgangsbereich</li> <li>1 Drehkreuz mit Wärmebildkamera und Technologie für: Messung der Körpertemperatur, Präsenz der Mundschutzmaske und Gesichtserkennung.</li> </ul> </li> <li>Dauer für die Inbetriebnahme: ca. 10 Minuten, mit entspr. Einweisung einer Person.</li> <li>Eventuelle Vorzelte für die Abdeckung der Ein- und Ausgangsbereiche mögl.</li> </ol> |
|--|---|

**Preis: ab Werk Gruardo (VE), Italien**
**1. MOD. MB-AL-COVID-19 (gemäß o.g. Beschreibung): ..... Euro/Stk. \_\_\_\_\_ zzgl. MwSt.**
