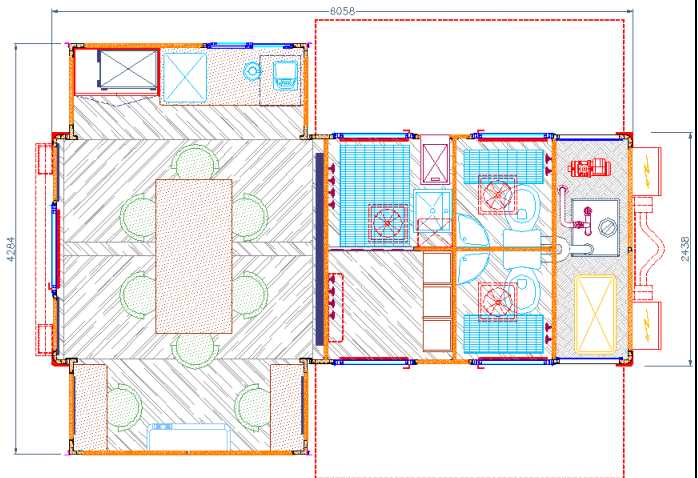


DATENBLATT 24.14



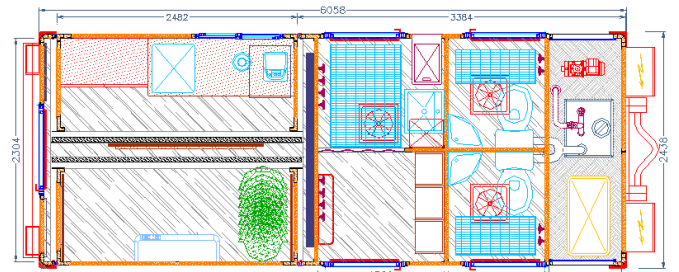
Blick auf den Eingang des Aufenthaltsraums – mit ausgezogenen Seitenkörper

Draufsicht in Betriebsposition „offen“



Vorderansicht auf Gerätefach und Vorzelte für WC und Umkleibereich

Draufsicht „geschlossen“ = 20 Fuß-Containermaße zzgl. Abrollunterrahmen



2-fach erweiterbare multifunktionale Einheit „AB-Aufenthalt / Hygiene“ mit Umkleide, Waschbecken und Toiletten

MOD. CON20A-2GV-PFBG-PCDB-21-1

- Robuste Tragkonstruktion aus Aluminiumprofilen mit angeschweißten Eckblöcken gemäß ISO-Norm 20'-1C (oder 1CC).
- Transportierbar mit gewöhnlichen Fahrzeugen, zusätzlich zu internationalen Standards (Containerschiffe, Güterzüge, Containerträgerfahrzeuge, usw.) oder verschraubt auf Abrollunterrahmen für Hakenabrollsysteme gem. DIN 30722.
- Fußbodenbelag aus Vinyl im Aufenthaltsbereich und/oder Edelstahlboden im Umkleibereich und WC, fest auf wasserfestem Mehrschichtholzträger verklebt und versiegelt, klappbare Bodenelemente für die Volumenerweiterung und Schließung des Aufenthaltsbereichs.
- Die Wandflächen bestehen aus glatten Sandwich-Isolierplatten mit einer 40mm dicken Isolierung und 1mm dicken Aluminiumplatten innen und außen, alles perfekt abgedichtet.
- Aufteilung des Raumvolumens in verschiedene Bereiche: Aufenthalt, Hygiene (Umkleide / Waschbecken und 2 Toiletten) zusätzlich ein Gerätefach für die Sanitäranlage.
- Der Aufenthaltsbereich kann beidseitig vom Zentralkörper auf selbsttragende Teleskopführungen erweitert und mit Möbel ausgestattet werden. Die Sanitäreinheiten sind separate Kabinen mit separaten Zugängen.
- Fenster aus Aluminiumrahmen und Sicherheitsverglasung und Türen mit Panikstange.
- Zugang im Heck für den Aufenthaltsbereich und beidseitig für die Sanitäreinheiten; ein Fenster auf der linken Seite im Aufenthaltsbereich; Dachluken für jede einzelne Kabine; beidseitige Aluminium-Rollläden für Geräteraum.
- Einsatz sowohl an Bord des WLF als auch am Boden, mit separater Anfrage für Zugangstreppen und/oder Eingangsplattformen.
- Isoliertes und ausgestattetes Gerätefach vorne, zugänglich über zwei seitliche vertikale Alu-Shutter.
- Abteil, das entweder als Toilette oder auch als Lagerraum ausgestattet werden kann (auf Anfrage).
- hintere klappbare Eingangsabdeckung mit Blaulicht und StVO-Heckbeleuchtung (auf Anfrage). Plattformen/Stufenpodeste für den einfachen Zugang zu den Räumlichkeiten.
- Lackierung und Endbearbeitung auf Wunsch, individuelle Folienmarkierungen und Beschriftung auf Anfrage.
- Abmessungen "geschlossen": L.6058 x B.2438 x H.2591 mm (ISO 20'-1CC auch andere Höhen auf Anfrage), Abmessungen „offen“: L.6058 x B.4284 x H.2591mm, Innenvolumen ca. 19 m²
- Aufbauzeit mit 2 Einsatzkräften ca. 30 Minuten mit geschultem Personal.

- Stromversorgung 230V-50Hz aus externem Netz oder Generator, mit Erdung (Erdspeiß).
- Elektrische Schalttafel und externe Steuerungen mit Schutz gem. geltende Vorschriften zzgl. Akku Satz für mind. 1 kW/Std.
- LED-Beleuchtungssystem für Innen- sowie Außenbereich, Steckdosen sowohl an den Arbeitsplätzen verteilt als auch für prädisponierte Geräte.
- Installiertes System für Ableitung und Verteilung von Netzwerkdaten
- Externer Wasseranschluss und interne Rohrverteilung, externe Anschlüsse für Duschen- und Toilettenabflüsse, ausgestattet mit Druckerhöhungspumpen für äußere Sammelbehälter (je nach Präferenz des Empfängers).
- Modulbestückung mit folgendem Zubehör (kann auf Wunsch definiert werden):
 - Aufenthaltsraum:**
 - 1 Hochschrank mit 6 Euroboxen und zusätzliche Einlegeböden
 - 1 fester Arbeitstisch mit Unterbau Kühlschrank 50L, Kaffeemaschine, Wasserkocher, Mikrowelle und Schublade
 - 1 freistehender Klappstisch 1600x800 mm mit 6 Stapelstühlen
 - 2 Wand-Klappstische und 2 Stapelstühlen
 - 1 Whiteboard mit 2 senkrechten Schiebetafeln zzgl. Standard Whiteboards
 - 1 Wandklimagerät Sommer/Winter inkl. Fernbedienung
 - 1 CO²-Feuerlöscher
 - Hygiene-Bereich**
 - 1 Seitenzugang zum Schwarzbereich mit Auswurfschacht für Schmutzwäsche, Waschmöglichkeit (evtl. Dusche) und Weißbereich für Umkleide mit separatem seitl. Ausgang ggü.; Waschbecken, Durchlauferhitzer, Zubehör, Schrank für saubere Kleidung, Heizung, Lüfter, transparenter Trennvorhang des Schwarz-Weißbereichs, Abflussschacht
 - 2 WC mit Waschbecken und Zubehör (Lüfter, Spiegel, usw.) eines auf jeder Seite
 - 2 zerlegbare Vorzelte zur Abdeckung der seitlichen Zugänge für o.g. Bereiche.
 - Geräteraum**
 - Herausnehmbarer schalldämpfter Stromgenerator 13 KVA mit Batterieladeerhaltung
 - Kit Abwasserpumpe, Sanitäranlage, Verrohrung zu Wand-Anschlussbuchsen in/out
 - Kabeltrommel, flexibles Schlauchset und sonstiges Zubehör
- Weiteres Zubehör oder Ausrüstung kann besprochen bzw. angefordert werden

Preis ab Werk Gruaro (VE), Italien:

1. MOD. CON20A-2GV-PFBG-PCDB-21-1 (komplett mit o.a. Ausstattung):

€ _____ netto (ohne MwSt)

Transportfahrzeug nicht inbegriffen. evtl. Abrollunterrahmen für WLF mit Hakensystem gem. DIN 30722: zzgl.

€ _____ netto (ohne MwSt)

