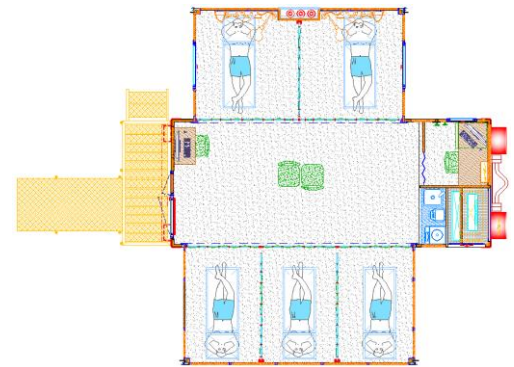
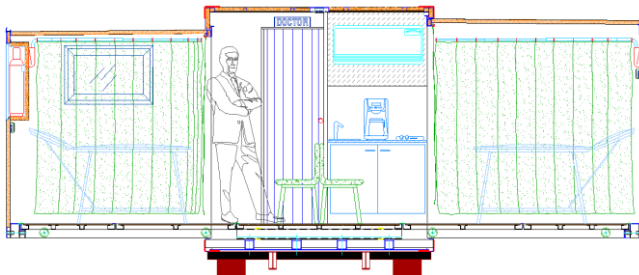


MOBILE KRANKENSTATION MIT CONTAINERABMESSUNGEN ISO-20“

BEIDSEITIG ERWEITERBAR

DIVISION FELDLOGISTIK | DATENBLATT 21.12 | MOD. CON20AL-2GV-INF/2



TECHNISCHE EIGENSCHAFTEN:

- Abmessungen entsprechend der Transportfähigkeit mit Fahrzeugen für Containertransporte, gemäß 20 Fuß-1CX ISO-Vorgaben.
 - robuste Tragstruktur aus Stahl, innen und außen mit Aluminium beschichtet und Struktur der Seitenauszüge komplett aus stranggepresstem und geformtem Aluminiumprofilen (Leg. 6062) hergestellt.
 - Drei verfügbare Bereiche im Frontbereich:
 - Ein Gerätefach für Zubehör und Notstromaggregat, zugänglich von außen
 - Ein, von innen zugänglicher Bereich (oberhalb des Gerätefachs), ausgestattet mit Klimaanlage, Küchennische, Einbauschränke und Zubehör.
 - Ein weiterer, von innen zugänglicher Bereich, komplett ausgestattet als Büro für den zuständigen Arzt, abgetrennt mit Falttür.
 - Die zwei Seitenauszüge, mit einer jeweiligen Länge von ungefähr 4m, sind mechanisch herausziehbar. Jeder Erker besteht aus einem selbsttragenden Körper, und man erreicht ein dreifaches an Innenvolumen im gesamten Raum. Diese Seitenauszüge werden durch teleskopische Gleitführungen gestützt und sind vollständig, mit einfachem manuellem Manöver erweiterbar.
 - Kunststoffböden (Gummi oder Vinyl) auf wasserabweisendem Mehrschichtholz.
 - Wandfüllung besteht aus Sandwichelementen, 1mm dickem, lackiertem Aluminiumblech im Außenbereich und innen mit einer 40mm dicken Polyurethan-Isolierung.
 - Zugang für das Bedienpersonal im Stirnbereich, mit externer Eingangsplattform. Für Krankentragen wird es mit einer Rampe ausgestattet, die an die Plattform eingehängt wird.
 - Tür- und Fensterrahmen bestehen aus Aluminiumprofilen und Polykarbonat-Verglasung (oder Sicherheitsglas) inkl. Verdunkelungsrollos sowie Antipanikstange für die Eingangstür.
 - Anhebung mittels Krans über ISO-Eckblöcke oder absattelbar über angeschraubtem Abrollunter-rahmen.
 - Farbliche Außenlackierung gemäß RAL-Katalog und personalisierte Beschriftung auf Wunsch mögl.
 - Abmessungen in mm und Gewicht:
 - geschlossen 6058 x 2438 x 2591mm (ISO 20'-1CC) - geöffnet 6058 x 3748 x H. 2591mm
 - Gesamtgewicht ca. 6,3 t zzgl. Abrollunterrahmen gem. DIN 30722 für WLF ca. 1 t.
- 380 V Stromversorgung aus externem Netz über CEE-Steckdose.
 - Schaltschrank mit externen elektrischen Steuerungen unterteilt in:
 - Schaltschrank für externe Ableitungen und Sicherheitsvorrichtungen gemäß geltenden Vorschriften
 - Schaltschrank mit 2kW/h USV-Batterie-Kit
 - Schalttafel für externe Beleuchtung.
 - Stromverteilung für interne Steckdosen mit 230V und Niederspannung im gesamten Bereich des Komplexes sowie der ausgestatteten Räume. Interne und externe Beleuchtung mit LED-Leuchten.
 - Erdungssystem mit Anschlüssen und zugehörigen Erdungsstab
 - Medizinische Sauerstoffanlage mit außenliegendem Fach für Unterbringung der Sauerstoffflaschen und Verteilungssystem mit speziellem Regulier- und Kontrollzubehör.
 - Ausstattung:
 - Technikraum: für loses Material und 13KVA Stromgenerator installiert auf Rollwagen und über eine Rampe entnehmbar.
 - Küchenbereich: Spüle, Kaffeemaschine, Induktionsherd und Standardzubehör.
 - Behandlungszone: Sauerstoffanschluss an zwei Bereichen. Ausstattbare Wand-Leisten, Sichtschutz, Schiebevorhänge an abnehmbaren Deckenschienen zur Unterteilung für Leichtverletzte rechts, Schwerverletzte links, zentraler Empfangs- und Wartebereich.
 - Büroraum ausgestattet mit: Falttür, Arbeitstisch, 40L Kühlschrank, Stuhl und Schrank für Medikamente oder technisch-medizinisches Material.
 - Hydraulikanlage, Elektroboiler, externer Wasseranschluss, mit externem Abfluss.
 - Zugang mit Krankentragen über Rampe, breite Türöffnung mit 2 Flügel.
 - Klimaanlage mit ca. 5kW Sommer/Winter inkl. Fernbedienung und externem Kondensator im geschützten Fach.
 - Implementierbare Ausstattung von speziellem medizinischem Zubehör auf Anfrage möglich oder direkt vom Benutzer nachrüstbar