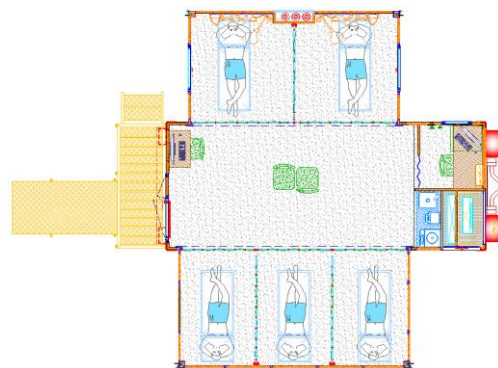
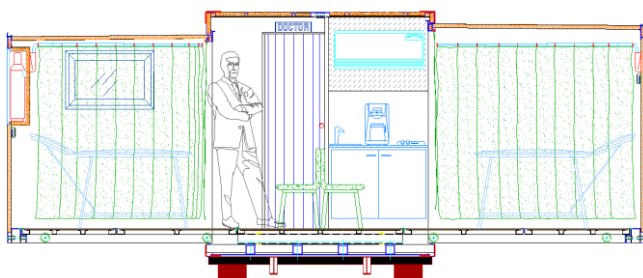


# UNITÀ CONTAINER ISO-20' A GEOMETRIA VARIABILE PER UNITÀ INFERMERIA MOBILE

DIVISIONE LOGISTICA | SCHEDA 21.12 | MOD. CON20AL-2GV-INF/2



## CARATTERISTICHE TECNICHE:

- ingombri rispondenti alla trasportabilità su mezzi con pianale per container ISO 20'-1CX.
  - robusta struttura portante in acciaio, rivestito (interno ed esterno) in alluminio e corpi laterali totalmente in profilati estrusi e stampati di alluminio (L. 6062).
  - tre vani anteriori:
    - uno per attrezzature di servizio con collegamenti di sorta e un gruppo elettrogeno d'emergenza, accessibile da esterno con serranda;
    - un vano accessibile da interno (posizione superiore al precedente detto) attrezzato per climatizzatore ed angolo cucinino, completo di armadiature e accessori;
    - altro vano accessibile da interno, attrezzato per angolo d'ufficio del responsabile, completo di attrezzamento e porta a soffietto.
  - Le due fiancate, per una dimensione di circa 4 mt., (ossia la parte non occupata dai vani suddetti) saranno estraibili due volumi, ognuno in corpo unico autoportante, con l'ottenimento di un volume triplo complessivo su tutta la zona/area operativa; detti corpi sono sostenuti da guide scorrevoli telescopiche, con movimento totalmente manuale e semplice.
  - pavimento in materiale plastico (gomma o vinile) su legno multistrato idrofugo.
  - tamponamento con pannelli sandwich in doppia lamiera di alluminio da 10/10 verniciato, con isolante poliuretano da 40 mm. di spessore.
  - ingresso riservato al personale operativo in testata, con pedana integrata esterna per utenti; per le barelle è dotato di pedana/scivolo agganciabile alla pedana anzidetta.
  - infilati in profilati di alluminio con "vetrature" in policarbonato (o vetro di sicurezza) e maniglione antipanico; tendine oscuranti per tutte le vetrature.
  - sollevamento a 1/2 gru dai blocchi d'angolo o installabile su sella standard.
  - verniciatura esterna in tinta a scelta su catalogo RAL e loghi di identificazione.
  - dimensioni in mm. e peso:
    - chiuso 6058 x 2438 x 2591 (ISO 20'-1CC std) - aperto 6058x3748x.2591
    - peso totale ca. Kg 6300 + eventuale sella DIN 30722 per multilift da circa 1000 kg
- Alimentazione elettrica da rete esterna 380 V. su presa CEE esterna.
  - Quadri comandi elettrici esterni divisi in:
    - Quadro per derivazioni esterna e sicurezze secondo norme vigenti;
    - Quadro con kit batterie UPS da 2KWx1H;
    - Quadro per luci esterne e di viabilità.
    - Distribuzione di prese interne sia a 230 che bassa tensione su tutto il perimetro del complesso e sui vani attrezzati. Illuminazione totalmente LED interno esterno.
  - Impianto di messa a terra con allacciamento e relativi picchetti;
  - Impianto ossigeno medicale con vano bombole esterno e distribuzione con accessori specifici di regolazione e controllo;
  - Attrezzamento del modulo con:
    - Vano tecnico: per materiale sfuso e gruppo elettrogeno da 13 KVA a benzina, montato su carrello e quindi scarrabile con pedana;
    - Vano cucinino: lavandino, macchina caffè, piastra induzione ed accessori standard.
    - Locale medico: distribuzione ossigeno su due postazioni; barre attrezzabili; tende divisorie a bandiera su supporti a parete; tende scorrevoli su guide smontabili a soffitto per la divisione in: area sosta di osservazione a dx - area feriti gravi a sx - area accoglienza e attesa centrale.
    - Vano ufficio attrezzato con: porta a soffietto, tavolo lavoro con frigo da 40 lt, sedia e armadietto per medicinali o altro materiale tecnico/medicale.
  - Impianto idraulico, boiler elettrico, collegamento a rete esterna, con scarico esterno.
  - Accesso con barelle su pedana/scivolo esterna su ampia porta a 2 ante posteriore.
  - Climatizzazione da ca. 5 kW tipo estate/inverno, con condensante esterna su vano protetto e telecomando di controllo.
  - Implementabile nell'attrezzamento su richiesta o direttamente dal destinatario, con applicazione di accessori specifici medicali